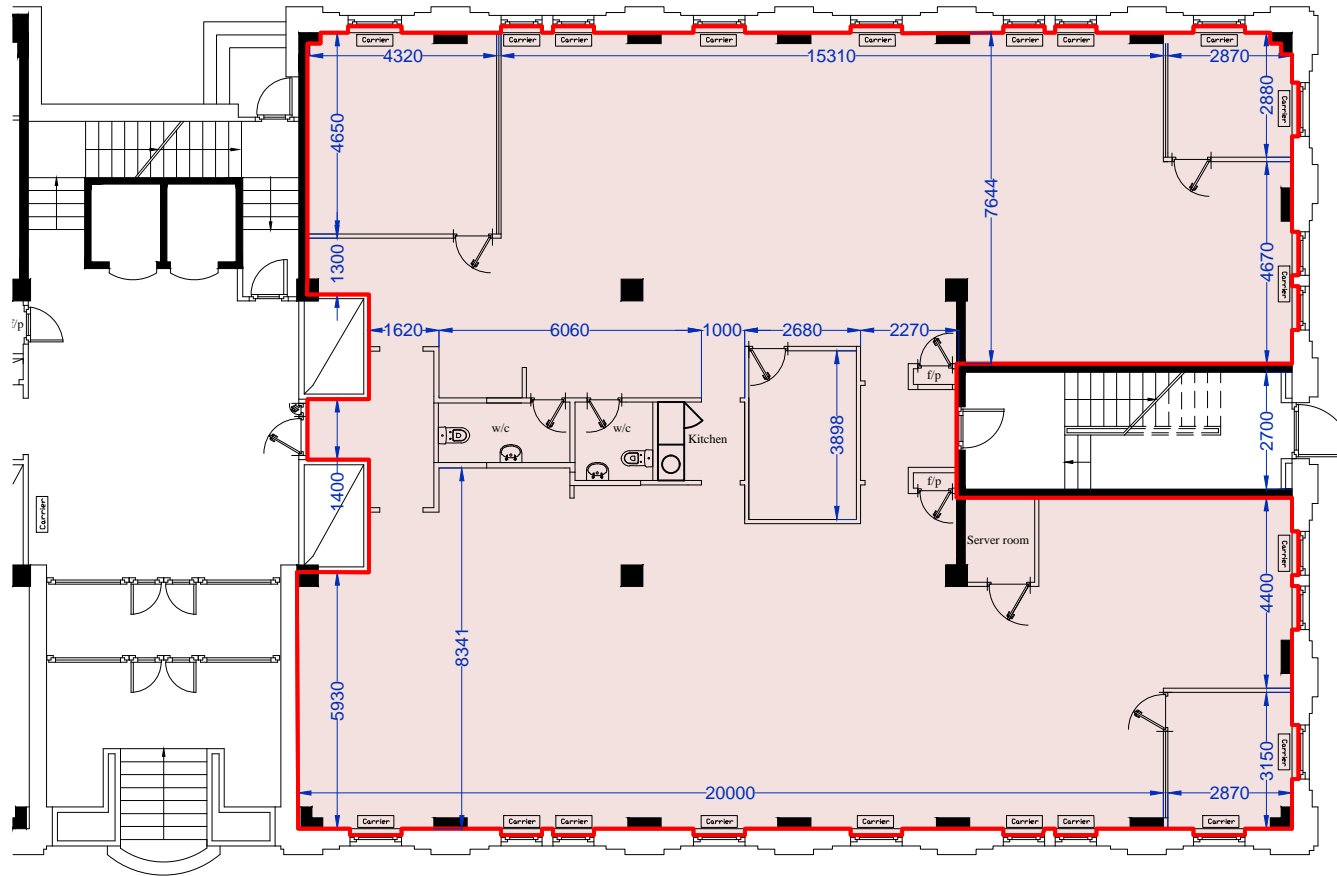


USABLE AREA / ИСПОЛЬЗУЕМАЯ ПЛОЩАДЬ **392 m²**
 RENTABLE AREA / АРЕНДУЕМАЯ ПЛОЩАДЬ **418 m²**



ALLIANCE RIGHTS FOR THIS CONFIDENTIAL INFORMATION BELONG TO LLC "МОСЭНКА". TRANSFER OF THESE MATERIALS, EITHER IN FULL OR IN PART, TO THIRD PARTIES AND USE OF THESE MATERIALS BY THIRD PARTIES WITHOUT PRIOR CONSENT OF LLC "МОСЭНКА" IS PROHIBITED.
 1. TAKING MEASUREMENTS FROM THIS DRAWING IS STRICTLY PROHIBITED.
 2. IT IS NECESSARY TO CHECK ALL THE ACTUAL DIMENSIONS AND MARKS AT THE CONSTRUCTION SITE BEFORE THE PERMS AND CONSTRUCTION MATERIALS ARE ORDERED.
 3. DRAWINGS SHOULD BE CONSIDERED TOGETHER WITH ALL THE DESIGN DOCUMENTATION ONLY.
 4. IT IS NECESSARY TO TAKE MEASUREMENTS OF THE EXISTING BUILDING IN ORDER TO CORRECTLY SET THE FINAL DIMENSIONS.
 5. SHOULD ANY DISCREPANCY BE REVEALED IN THE DOCUMENTATION, PERSONNEL MUST BE IMMEDIATELY INFORMED THEREOF.
 6. ДАЮЩИЕ СВЕДЕНИЯ НА ДАННОМ КОНТРАКТНОМ МАТЕРИАЛЕ ПРЕДНАЗНАЧЕНЫ ТОЛЬКО ДЛЯ ИНФОРМАЦИОННЫХ ЦЕЛЕЙ. ПЕРЕДАЧА ДАННЫХ МАТЕРИАЛОВ, КАК В ПОЛНОМ ОБЪЕМЕ, ТАК И ЧАСТИЧНО, ТРЕТЬИМ ЛИЦАМ И ИСПОЛЬЗОВАНИЕ ДАННЫХ МАТЕРИАЛОВ ТРЕТЬИМИ ЛИЦАМИ БЕЗ ПРЕДВАРИТЕЛЬНОГО СОГЛАСОВАНИЯ С КОМПАНИЕЙ ООО "МОСЭНКА" ЗАПРЕЩЕНО.
 7. СНИМАНИЕ РАЗМЕРОВ С ДАННОГО ЧЕРТЕЖА КАТЕГОРИЧЕСКИ ЗАПРЕЩЕНО.
 8. НЕОБХОДИМО ПРОВЕРИТЬ ВСЕ МАТЕРИАЛЬНЫЕ РАЗМЕРЫ И ОТСЛЕЖИВАТЬ СТРОИТЕЛЬНУЮ ПЛОЩАДЬ ДО ЗАКАНА ИДЕИ И СТРОИТЕЛЬНЫХ МАТЕРИАЛОВ.
 9. ЧЕРТЕЖИ РАСШИРИТЬ ТОЛЬКО СОВМЕСТНО СО ВСЕЙ ПРОЕКТИВНОЙ ДОКУМЕНТАЦИЕЙ.
 10. НЕОБХОДИМО ПРОВЕРИТЬ ОБЪЕМ СУЩЕСТВУЮЩЕГО ЗДАНИЯ С ЦЕЛЬЮ ПОДТВЕРЖДЕНИЯ ОСНОВНЫХ РАЗМЕРОВ.
 11. В СЛУЧАЕ ВЫЯВЛЕНИЯ КАКИХ-ЛИБО НЕСООТВЕСТИЙ В ДОКУМЕНТАЦИИ, НЕОБХОДИМО НЕМЕДЛЕННО ПРОИНФОРМИРОВАТЬ ИСТОЧНИКОВ

Разработал	Фамилия	Подпись	Дата/Date
Чертеж выполнен/Drawing by			31.01.2017
Проверил/Checked by			
Утвердил/Approved by			

ЗДАНИЕ / BUILDING M6
 ул. Воронцовская 17
ПЛАН 1 го ЭТАЖА
PLAN 1st FLOOR

МОСЭНКА
 ООО "МОСЭНКА"
 лист A4
 Ревизия/Rev.No. 01