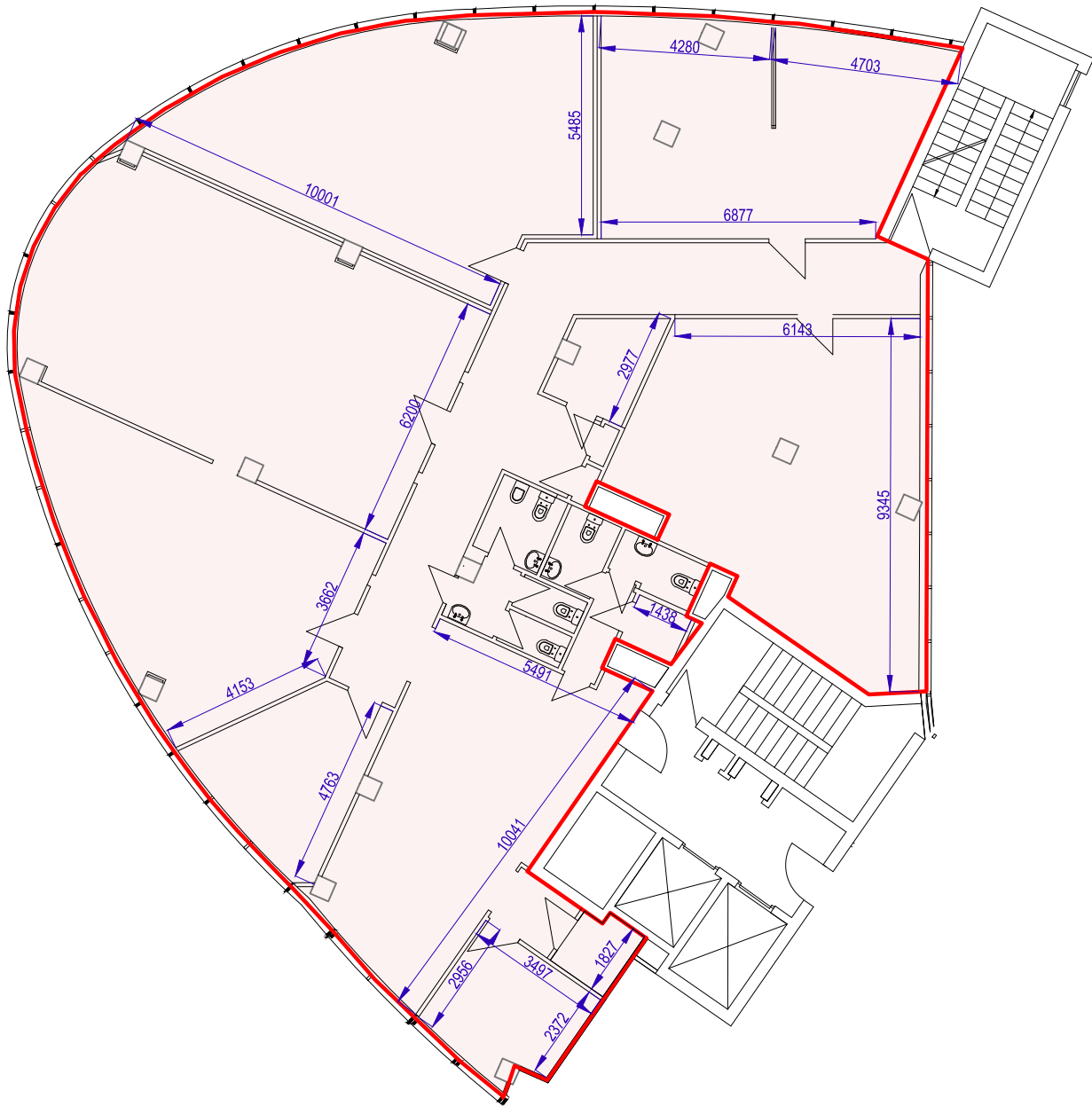


USABLE AREA / ИСПОЛЬЗУЕМАЯ ПЛОЩАДЬ **415,6 m²**
 RENTABLE AREA / АРЕНДУЕМАЯ ПЛОЩАДЬ **458 m²**



AUTHOR'S RIGHTS FOR THIS CONFIDENTIAL INFORMATION BELONG TO LLC "MOSCENKA". TRANSFER OF THESE MATERIALS, EITHER IN FULL OR IN PART, TO THIRD PARTIES AND USE OF THESE MATERIALS BY THIRD PARTIES WITHOUT PRIOR CONSENT OF LLC "MOSCENKA" IS PROHIBITED.

1. TAKING MEASUREMENTS FROM THIS DRAWING IS STRICTLY PROHIBITED.
2. IT IS NECESSARY TO CHECK ALL THE ACTUAL DIMENSIONS AND MARKS AT THE CONSTRUCTION SITE BEFORE THE ITEMS AND CONSTRUCTION MATERIALS ARE ORDERED.
3. DRAWINGS SHOULD BE CONSIDERED TOGETHER WITH ALL THE DESIGN DOCUMENTATION ONLY.
4. IT IS NECESSARY TO TAKE MEASUREMENTS OF THE EXISTING BUILDING IN ORDER TO COMPARE THE FINAL DIMENSIONS.
5. SHOULD ANY DISCREPANCY BE REVEALED IN THE DOCUMENTATION, PERSONNEL MUST BE IMMEDIATELY INFORMED THEREOF.

АВТОРСКИЕ ПРАВА НА ДАННОЕ КОНФИДЕНЦИАЛЬНОЕ ИНФОРМАЦИОННОЕ ПРИНАДЛЕЖАТ КОМПАНИИ ООО "МОСЭНКА". ПЕРЕДАЧА ДАННЫХ МАТЕРИАЛОВ, КАК В ПОЛНОМ ОБЪЕМЕ, ТАК И ЧАСТИЧНО, ТРЕТЬИМ ЛИЦАМ И ИСПОЛЬЗОВАНИЕ ДАННЫХ МАТЕРИАЛОВ ТРЕТЬИМИ ЛИЦАМИ БЕЗ ПРЕДВАРИТЕЛЬНОГО СОГЛАСОВАНИЯ С КОМПАНИЕЙ ООО "МОСЭНКА" ЗАПРЕЩЕНЫ.

1. СНИМКИ РАЗМЕРОВ С ДАННОГО ЧЕРТЕЖА ЗАПРЕЩЕНЫ.
2. НЕОБХОДИМО ПРОВЕРЯТЬ ВСЕ ФАКТИЧЕСКИЕ РАЗМЕРЫ И ОМЕТКИ НА СТРОИТЕЛЬНОЙ ПЛОЩАДКЕ ДО ЗАКАЗА ИЗДЕЛИЙ И СТРОИТЕЛЬНЫХ МАТЕРИАЛОВ.
3. ЧЕРТЕЖИ РАЗМЕРОВАНЫ ТОЛЬКО СОВМЕСТНО СО ВСЕЙ ПРОЕКЦИОННОЙ ДОКУМЕНТАЦИЕЙ.
4. НЕОБХОДИМО ПРОВЕСТИ ОБМЕРЫ СУЩЕСТВУЮЩЕГО ЗДАНИЯ С ЦЕЛЬЮ ПОДТВЕРЖДЕНИЯ ОКОНЧАТЕЛЬНЫХ РАЗМЕРОВ.
5. В СЛУЧАЕ ВЫЯВЛЕНИЯ КАКИХ-ЛИБО НЕСООТВЕСТИЙ В ДОКУМЕНТАЦИИ, НЕОБХОДИМО НЕЗАМЕДЛИТЕЛЬНО ПРОИНФОРМИРОВАТЬ ИСПОЛНИТЕЛЕЙ.

Разработал	Фамилия	Погнись	Дата/Date	ЗДАНИЕ / BUILDING M4 ул. Таганская 17-23	МОСЭНКА ООО "МОСЭНКА"
Чертеж выполнен/Drawing by			17.06.2017		
Проверил/Checked by				ПЛАН 8 го ЭТАЖА PLAN 8 th FLOOR	Ревизия/Rev.No.
Утвердил/Approved by					