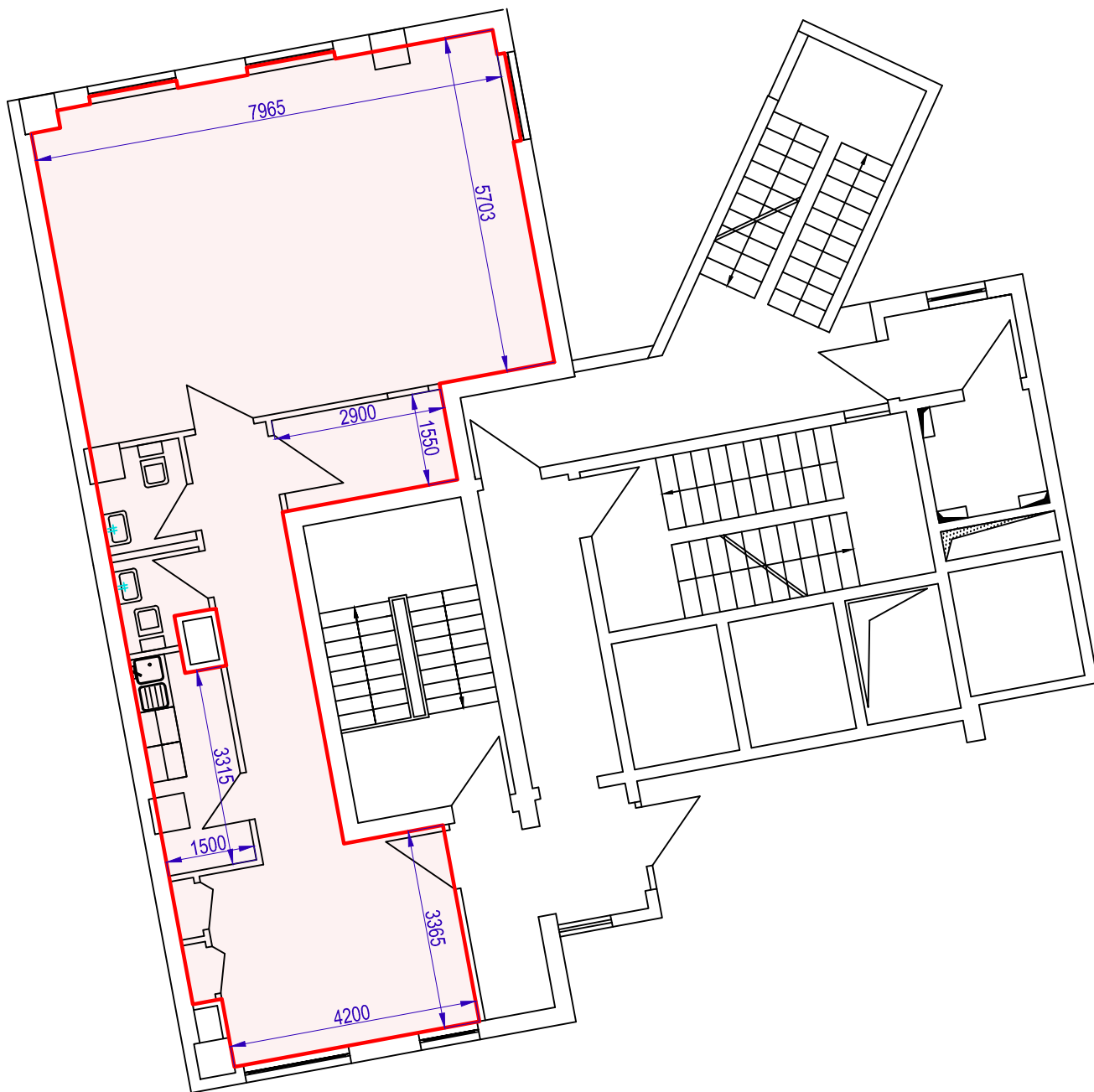


USABLE AREA / ИСПОЛЬЗУЕМАЯ ПЛОЩАДЬ **87,32 m<sup>2</sup>**  
 RENTABLE AREA / АРЕНДУЕМАЯ ПЛОЩАДЬ **103 m<sup>2</sup>**



AUTHOR'S RIGHTS FOR THIS CONFIDENTIAL INFORMATION BELONG TO LLC "MOSCENKA". TRANSFER OF THESE MATERIALS, EITHER IN FULL OR IN PART, TO THIRD PARTIES AND USE OF THESE MATERIALS BY THIRD PARTIES WITHOUT PRIOR CONSENT OF LLC "MOSCENKA" IS PROHIBITED.

1. TAKING MEASUREMENTS FROM THIS DRAWING IS STRICTLY PROHIBITED.
2. IT IS NECESSARY TO CHECK ALL THE ACTUAL DIMENSIONS AND MARKS AT THE CONSTRUCTION SITE BEFORE THE ITEMS AND CONSTRUCTION MATERIALS ARE ORDERED.
3. DRAWINGS SHOULD BE CONSIDERED TOGETHER WITH ALL THE DESIGN DOCUMENTATION ONLY.
4. IT IS NECESSARY TO TAKE MEASUREMENTS OF THE EXISTING BUILDING IN ORDER TO COMPARE THE FINAL DIMENSIONS.
5. SHOULD ANY DISCREPANCIES BE REVEALED IN THE DOCUMENTATION, PERSONNEL MUST BE IMMEDIATELY INFORMED THEREOF.
- АВТОРСКИЕ ПРАВА НА ДАННОЕ КОНФИДЕНЦИАЛЬНОЕ ИНФОРМАЦИОННОЕ ПРИНАДЛЕЖАТ КОМПАНИИ «ООО МОСЭНКА». ПЕРЕДАЧА ДАННЫХ МАТЕРИАЛОВ, КАК В ПОЛНОМ ОБЪЕМЕ, ТАК И ЧАСТИЧНО, ТРЕТЬИМ ЛИЦАМ И ИСПОЛЬЗОВАНИЕ ДАННЫХ МАТЕРИАЛОВ ТРЕТЬИМИ ЛИЦАМИ БЕЗ ПРЕЖДЕВРЕМЕННОГО СОГЛАСОВАНИЯ С КОМПАНИЕЙ «ООО МОСЭНКА» ЗАПРЕЩЕНЫ.
1. СЯНИЕ РАЗМЕРОВ С ДАННОГО ЧЕРТЕЖА ЗАПРЕЩЕНО.
2. НЕОБХОДИМО ПРОВЕРЯТЬ ВСЕ ФАКТИЧЕСКИЕ РАЗМЕРЫ И СЧЕТЫ НА СТРОИТЕЛЬНОЙ ПЛОЩАДКЕ ДО ЗАКАЗА ИЗДЕЛИЙ И СТРОИТЕЛЬНЫХ МАТЕРИАЛОВ.
3. ЧЕРТЕЖИ РАЗМЕРОВАНЫ ТОЛЬКО СОВМЕСТНО СО ВСЕЙ ПРОЕКТОНОЙ ДОКУМЕНТАЦИЕЙ.
4. НЕОБХОДИМО ПРОВЕСТИ ОБЕМЕР СУЩЕСТВУЮЩЕГО ЗДАНИЯ С ЦЕЛЮ ПОДТВЕРЖДЕНИЯ ОКОНЧАТЕЛЬНЫХ РАЗМЕРОВ.
5. В СЛУЧАЕ ВЫЯВЛЕНИЯ КАКИХ-ЛИБО НЕСООТВЕТСТВИЙ В ДОКУМЕНТАЦИИ, НЕОБХОДИМО НЕЗАМЕДЛИТЕЛЬНО ПРОИНФОРМИРОВАТЬ ИСПОЛНИТЕЛЯ.

Разработал	Фамилия	Погнись	Дата/Date	ЗДАНИЕ / BUILDING <b>M4</b> ул. Таганская 17-23	<b>МОСЭНКА</b> ООО "МОСЭНКА"
Чертеж выполнен/Drawing by			17.06.2017		
Проверил/Checked by				ПЛАН 2 го ЭТАЖА PLAN 2 nd FLOOR	Ревизия/Rev.No.
Утвердил/Approved by					