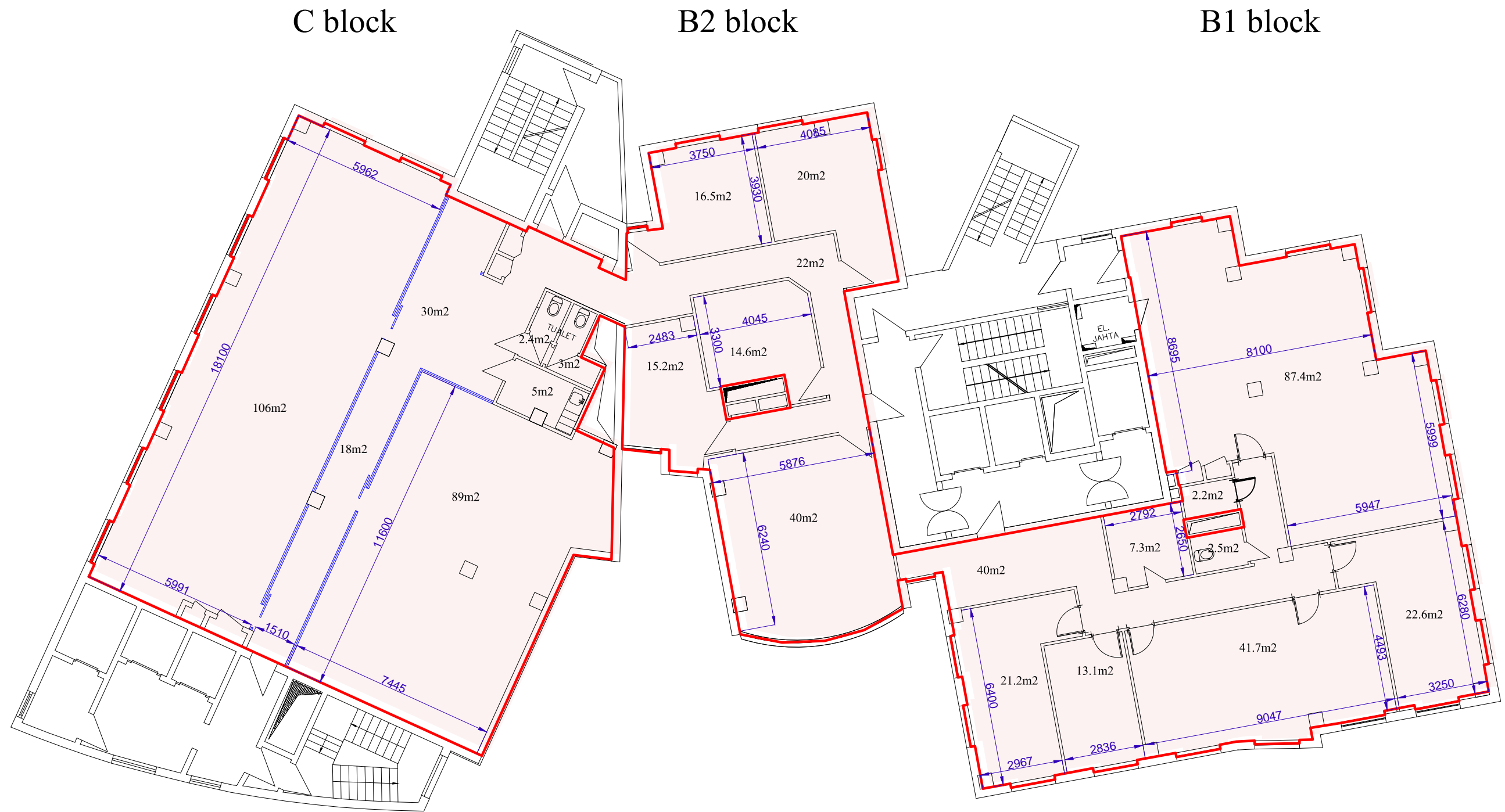


USABLE AREA / ИСПОЛЬЗУЕМАЯ ПЛОЩАДЬ **645m<sup>2</sup>**

RENTABLE AREA / АРЕНДУЕМАЯ ПЛОЩАДЬ **717m<sup>2</sup>**



AUTHOR'S RIGHTS FOR THIS CONFIDENTIAL INFORMATION BELONG TO LLC "MOSENKA". TRANSFER OF THESE MATERIALS, EITHER IN FULL OR IN PART, TO THIRD PARTIES AND USE OF THESE MATERIALS BY THIRD PARTIES WITHOUT PRIOR CONSENT OF LLC "MOSENKA" IS PROHIBITED.

1. TAKING MEASUREMENTS FROM THIS DRAWING IS STRICTLY PROHIBITED.
2. IT IS NECESSARY TO CHECK ALL THE ACTUAL DIMENSIONS AND MARKS AT THE CONSTRUCTION SITE BEFORE THE ITEMS AND CONSTRUCTION MATERIALS ARE ORDERED.
3. DRAWINGS SHOULD BE CONSIDERED TOGETHER WITH ALL THE DESIGN DOCUMENTATION ONLY.
4. IT IS NECESSARY TO TAKE MEASUREMENTS OF THE EXISTING BUILDING IN ORDER TO CONFIRM THE FINAL DIMENSIONS.
5. SHOULD ANY DISCREPANCY BE REVEALED IN THE DOCUMENTATION, PERFORMER MUST BE IMMEDIATELY INFORMED THEREOF.

АВТОРСКИЕ ПРАВА НА ДАННУЮ КОНФИДЕНЦИАЛЬНУЮ ИНФОРМАЦИЮ ПРИНАДЛЕЖАТ КОМПАНИИ «ООО МОСЭНКА». ПЕРЕДАЧА ДАННЫХ МАТЕРИАЛОВ, КАК В ПОЛНОМ ОБЪЕМЕ, ТАК И ЧАСТИЧНО, ТРЕТЬИМ ЛИЦАМ И ИСПОЛЬЗОВАНИЕ ДАННЫХ МАТЕРИАЛОВ ТРЕТЬИМИ ЛИЦАМИ БЕЗ ПРЕДВАРИТЕЛЬНОГО СОГЛАСОВАНИЯ С КОМПАНИЕЙ «ООО МОСЭНКА» ЗАПРЕЩЕНО.

1. СНИЯТИЕ РАЗМЕРОВ С ДАННОГО ЧЕРТЕЖА КАТЕГОРИЧЕСКИ ЗАПРЕЩЕНО.
2. НЕОБХОДИМО ПРОВЕРЯТЬ ВСЕ ФАКТИЧЕСКИЕ РАЗМЕРЫ И ОТМЕКИ НА СТРОИТЕЛЬНОЙ ПЛОЩАДКЕ ДО ЗАКАЗА ИЗДЕЛИЙ И СТРОИТЕЛЬНЫХ МАТЕРИАЛОВ.
3. ЧЕРТЕЖИ РАСМАТРИВАТЬ ТОЛЬКО СОВМЕСТНО СО ВСЕЙ ПРОЕКТИВНОЙ ДОКУМЕНТАЦИЕЙ.
4. НЕОБХОДИМО ПРОВЕСТИ СЪЕМКИ СУЩЕСТВУЮЩЕГО ЗДАНИЯ С ЦЕЛЮЮ ПОДТВЕРЖДЕНИЯ ОКОНЧАТЕЛЬНЫХ РАЗМЕРОВ.
5. В СЛУЧАЕ ВЫЯВЛЕНИЯ КАКИХ-ЛИБО НЕСООТВЕТСТВИЙ В ДОКУМЕНТАЦИИ, НЕОБХОДИМО НЕЗАМЕДЛИТЕЛЬНО ПРОИНФОРМИРОВАТЬ ИСПОЛНИТЕЛЯ.

Разработал	Фамилия	Погнусь	Дата/Date
Чертеж выполнен/Drawing by			01.03.2021
Проверил/Checked by			
Утвердил/Approved by			

**ЗДАНИЕ / BUILDING M4**  
**ул. Таганская 17-23**  
**ПЛАН 8 го ЭТАЖА**  
**PLAN 8th FLOOR**

**МОСЭНКА**  
 ООО "МОСЭНКА"  
 лист A4  
 Ревизия/Rev.No. **01**